

## Unsere Selbstzahler Leistungen - IGeL

Krampfaderbehandlungen

### LASER / Radiofrequenzablation

Katheterbasierter thermischer Verschluss der Stammvarikosis mit LASER oder Radiowelle - wird von den meisten Krankenkassen übernommen

1.200,67 €

### Mechano-chemische Ablation (MOCA)

mit ClariVein  
Katheterbasierter nicht-thermischer Verschluss der Stammvarikosis mit ClariVein und flüssigen Verödungsmedikament

700,00 €

### Ultraschallgesteuerte Schaumsklerosierung

von Varizen / Seitenästen

Ultraschallkontrollierte Sklerosierung von Seitenästen mit Verödungsschaum

174,87 €

(pro Sitzung, 1 Bein)

232,85 €

(pro Sitzung, 2 Beine)

### Microsklerotherapie / Microschaumsklerosierung

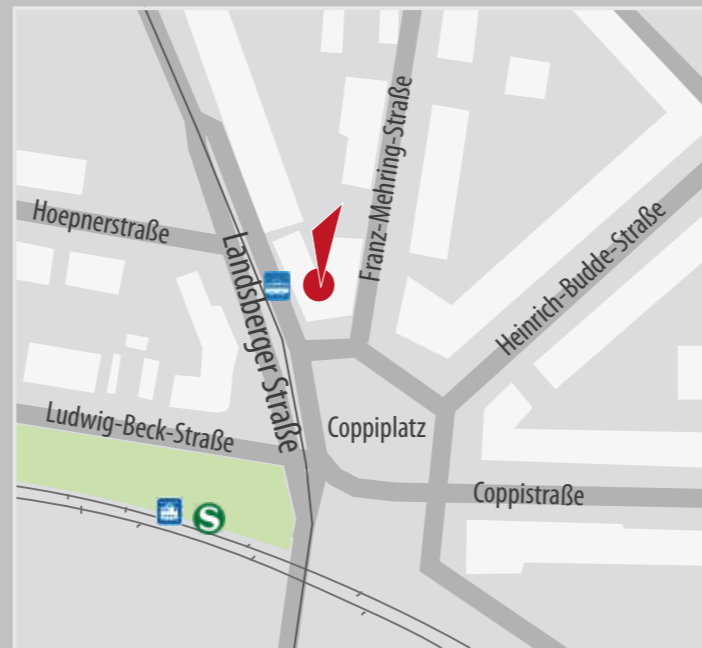
von kleinen Varizen und Besenreisern

111,98 €

(pro Sitzung, 1 Bein)

163,54 €

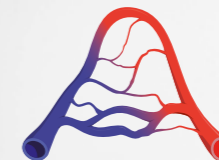
(pro Sitzung, 2 Beine)



## KONTAKT

Angiologie  
Gefäßmedizin am Coppiplatz  
Landsberger Straße 4  
04157 Leipzig

Tel. 0341 5642034  
Fax 0341 5642113  
praxis@angiologie-coppiplatz.de  
schwestern@angiologie-coppiplatz.de



ANGIOLOGIE  
GEFÄSSMEDIZIN AM COPPIPLATZ



# Schöne gesunde Beine

Individuelle Gesundheitsleistungen zur Entfernung von Krampfadern.

[www.angiologie-coppiplatz.de](http://www.angiologie-coppiplatz.de)



## Krampfadern - ein weit verbreitetes Problem

Krampfadern gehören zu den häufigsten chronischen Erkrankungen. 10 bis 15 % aller Erwachsenen leiden unter Krampfadern, Frauen doppelt so oft wie Männer.

Die GKV erstattet grundsätzlich die klassische Venenbehandlung mittels Stripping und Phlebektomie (offen chirurgischer Behandlung). Mit den meisten Krankenkassen hat unsere Praxis allerdings zusätzlich Verträge über die schonende Krampfaderbehandlung mit Laser- bzw. Radiofrequenzablation. Sollte Ihre Krankenkasse diese Behandlungsformen nicht erstatten, können wir Ihnen individuelle Gesundheitsleistungen als Alternativen anbieten.

## Individuelle Gesundheitsleistungen - IGeL

Das Gesundheitswesen der Bundesrepublik Deutschland ist sehr hoch entwickelt. Im internationalen Vergleich nehmen die Untersuchungs- und Behandlungsmöglichkeiten einen Spitzenplatz ein. Die größte Errungenschaft des deutschen Systems aber, die es von den Sozialsystemen anderer Länder abhebt, ist, dass dieses Gesundheitswesen flächendeckend allen Bürgern des Landes zugänglich ist. Dabei sorgt unsere Solidargemeinschaft dafür, dass niemand aus wirtschaftlichen Gründen von einer hochqualifizierten und modernen medizinischen Behandlung ausgeschlossen wird.

Es ist nachvollziehbar, dass trotz der Leistungsfähigkeit des Systems die zur Verfügung stehenden Mittel begrenzt sind. Dies führt dazu, dass im Sinne der Solidargemeinschaft nicht jede zur Verfügung Methode und Therapie zu Lasten der Krankenkassen angewendet werden kann. Die Erstattungsfähigkeit einer Methode ist aber unabhängig von deren Wirksamkeit. Medizinische Leistungen, die nicht von den Gesetzlichen Krankenkassen (GKV) getragen werden, bezeichnet man als Individuelle Gesundheitsleistungen (IGeL). Diese Leistungen werden nach der Gebührenordnung für Ärzte (GOÄ) abgerechnet und müssen von den Patienten selbst bezahlt werden.

Eine Vielzahl von IGeL-Leistungen steht zur Verfügung, deren Anwendung grundsätzlich im individuellen Fall geprüft werden muss. Informationen über Nutzen und Risiken hat der Medizinische Dienst des Spitzenverbandes Bund der Krankenkassen (MDS) zusammengestellt. Sie können im Internet nachgelesen werden unter [www.igel-monitor.de](http://www.igel-monitor.de).

**Auch auf dem Gebiet der Angiologie / Gefäßmedizin stehen Ihnen IGeL Leistungen zur Verfügung.**

